

Ficha de recollida de datos

MVMC Carrais

DENOMINACIÓN DA COMUNIDADE	Carrais
CONCELLO / PARROQUIA	Carrais - Rois
DATOS PRINCIPAIS	
Superficie	54 Hectáreas.
Límites	Norte: Fincas particulares Este e Sur: Monte da pena de veciños de Cornes Oeste: Rois – Urdilde
Situación xeográfica	Este monte está situado o este do pobo Carrais - Rois, dito monte atópase dentro monte Castro Pereira.
Altimetrías	100 - 238m
Características do clima	
Estrutura de usos do solo	A superficie do concello de Rois en xeral está caracterizado litolóxicamente por ser un terreo de granitoides alcalinos. A zona caracterízase por unha superficie urbana a cal posúe cultivos nun lateral e no outro un conxunto de distintas especies arbóreas, seguido dunha gran concentración de eucaliptos.
ORIXE HISTÓRICA	
O monte veciñal de Carrais foi adxudicado os veciños deste lugar polo Xurado Provincial de Montes Veciñais en Mancomún con data 22/10/1976.	
Patrimonio etnográfico	
Patrimonio natural	
Actividades (Veciños)	As actividades comúns da zona adaptadas á situación xeográfica o tipo de flora e fauna .

CATÁLOGO DE PAISAXES DOS MONTES DE TERRAS DE IRIA	
Catálogo de paisaxes	A zona pertence a Área Paisaxística da Galicia Central, nas Terras de Santiago – A Barcala.**
Directrices de paisaxe	

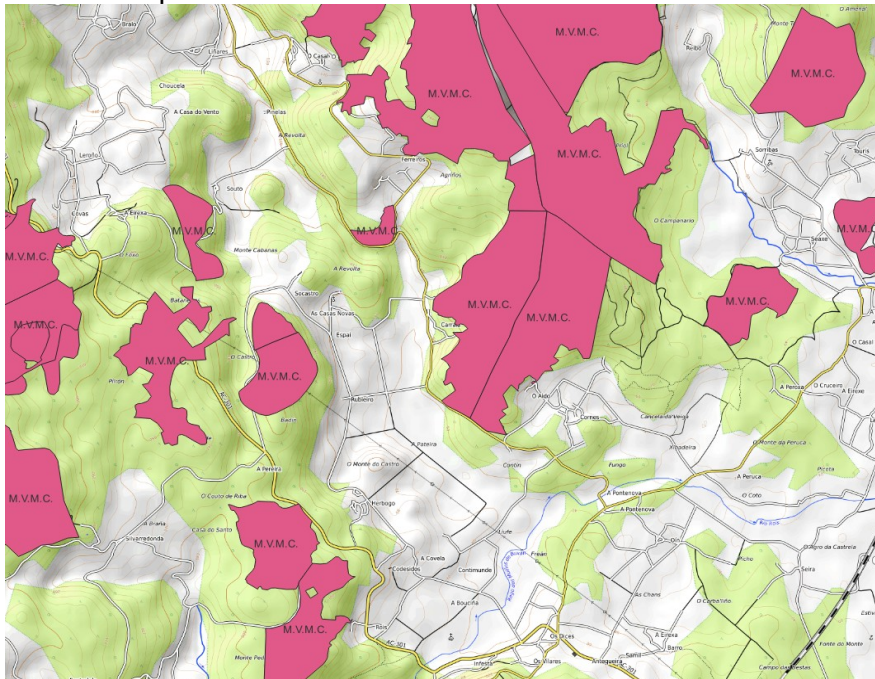
* Datos obtidos da páxina web da Consellería do medio rural [enlace](#). Datos cartográficos para a realización dos diferentes mapas no distrito forestal IV e no visor do Instituto de Estudos do Territorio da Xunta de Galicia.

**Datos obtidos da páxina do Catálogo de Paisaxes mediante o [enlace](#).

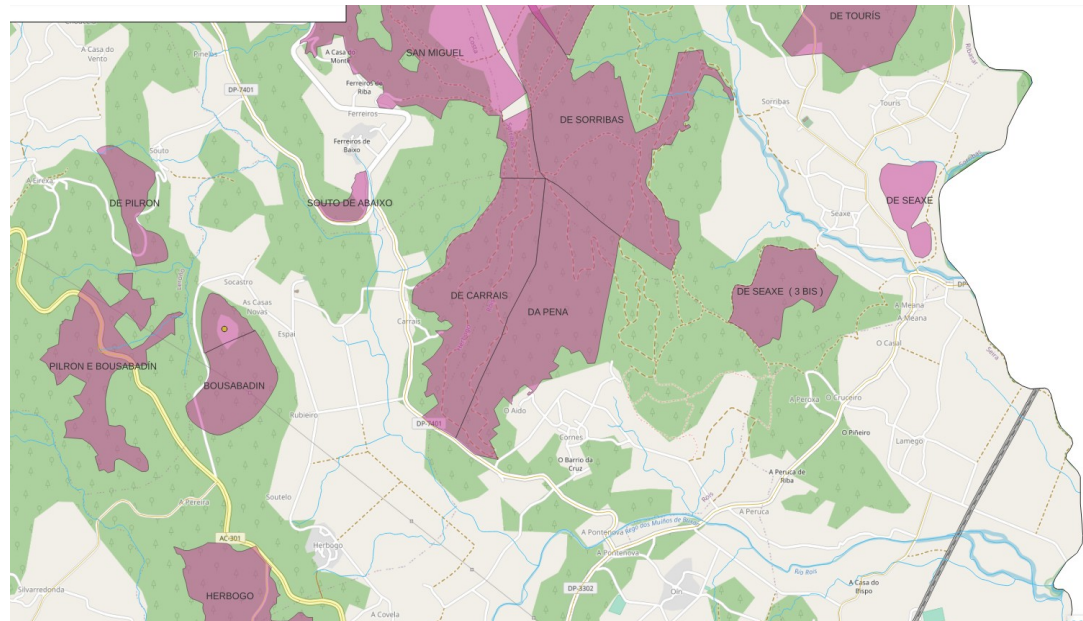
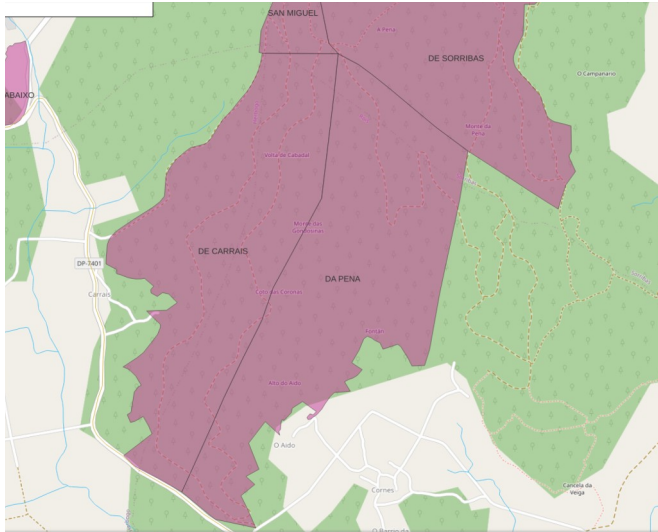
Anexo

A continuación amósanse capturas do QGIS e do visor de mapas relacionadas ca visualización dos Montes Man Comúns, o da ficha e os colindantes.

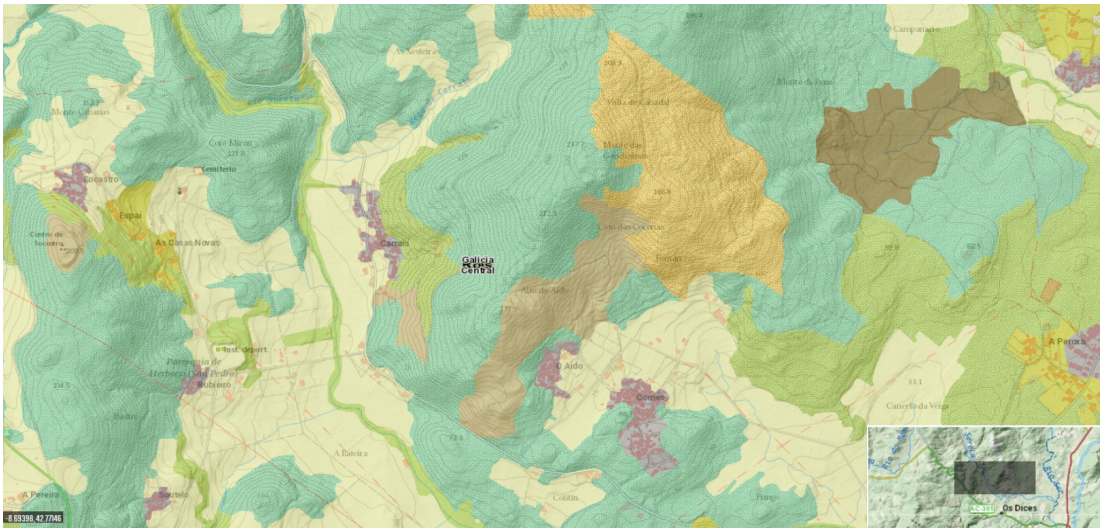
Anexo I: Mapa elaborado no QGIS 3.260



Anexo II: Mapa de montes veciñais



Anexo III: Mapa de ocupación do solo SIOSE 2014. Información xeográfica de Galicia



Anexo IV: Mapa elaborado no QGIS CLOUD free. Mapa satélite

